



USB NAAR SERIËLE CONVERTER



**Snel installatiegids
Windows 7
DA-70158**

Stap 1: Plaats het CD-stuurprogramma van dit product in de CD-ROM.

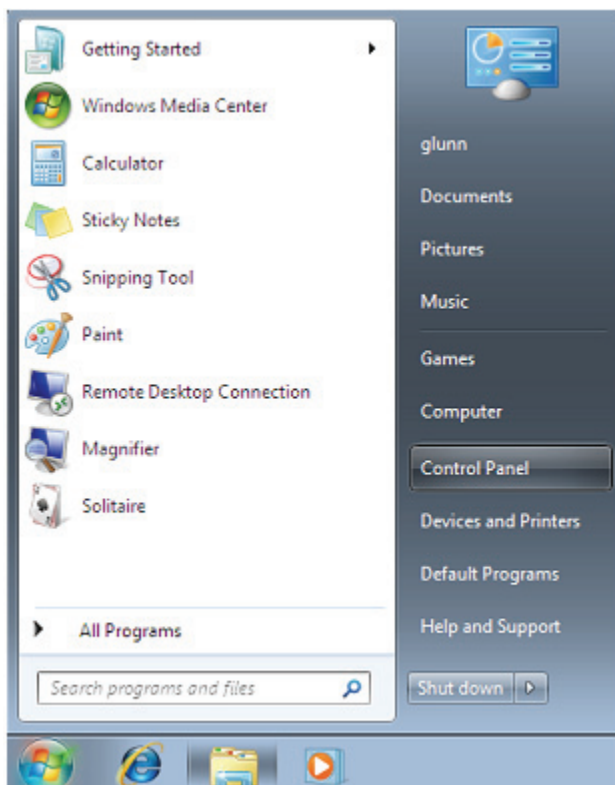
Sluit het apparaat aan op een vrije USB-poort op uw PC.

Stap 2: Als er een internetverbinding beschikbaar is, zal Windows 7 geruisloos met de Windows Update website verbinding maken en een geschikt stuurprogramma installeren die voor het apparaat wordt gevonden.

Als de automatische installatie plaatsvindt, is het niet nodig om door te gaan met de procedure zoals hieronder beschreven.

Als er geen geschikt stuurprogramma automatisch gevonden wordt dan moet de volgende procedure worden gevolgd.

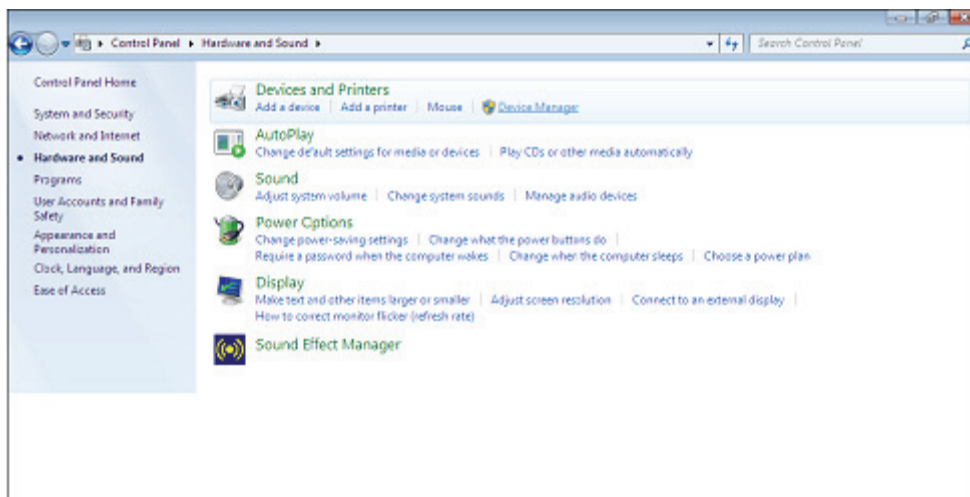
Druk op de startknop van Windows om het startmenu op te roepen en selecteer "Control Panel".



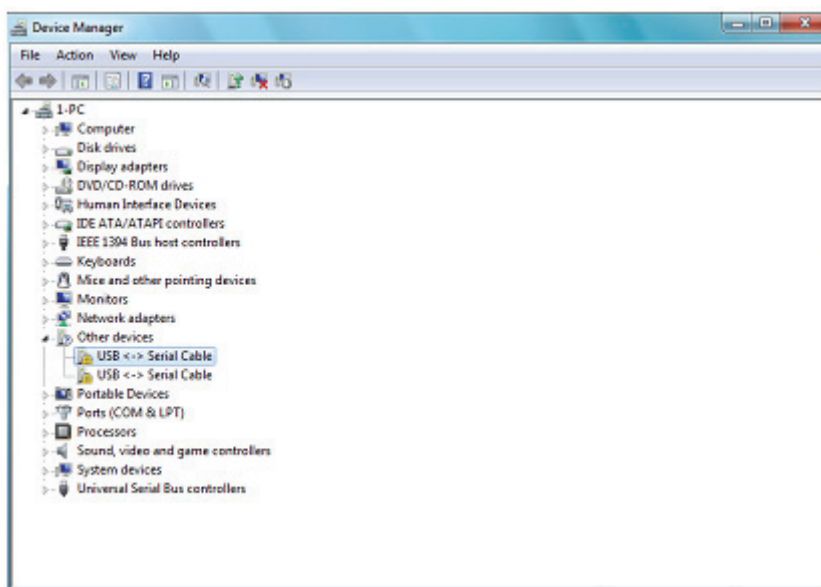
Stap 3: Selecteer uit het configuratiescherm "Hardware en geluid"



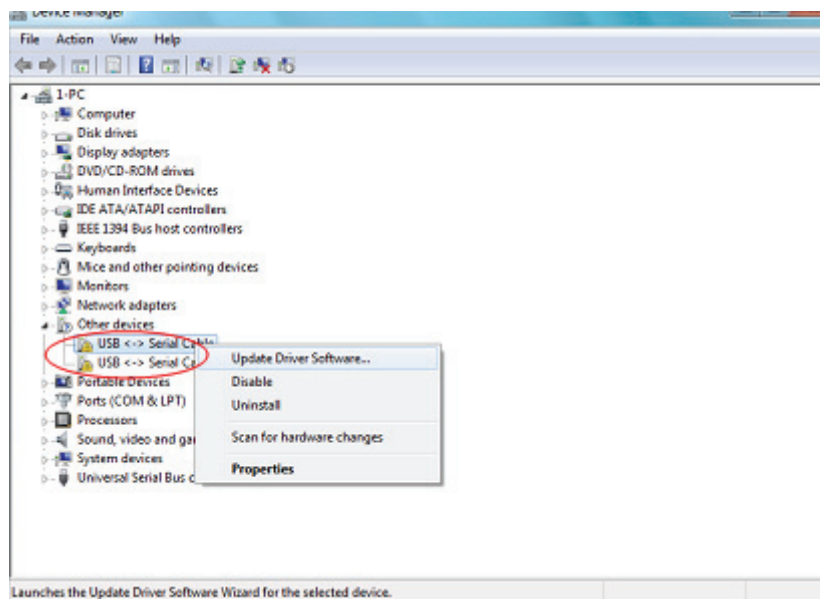
Stap 4: Selecteer “Device Manager” op het volgende scherm:



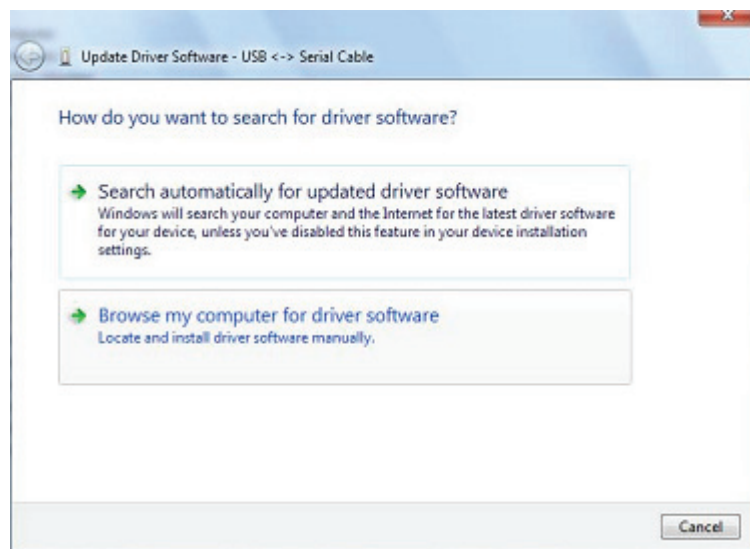
Stap 5: In het “Apparaatbeheer”-venster zal er een apparaat te vinden zijn onder “Overige apparaten” met een geel waarschuwingsymbool om een probleem aan te geven d.w.z. geen stuurprogramma geïnstalleerd. De tekst naast dit apparaat zal afhangen van het aangesloten apparaat. In dit voorbeeld zijn de apparaten "USB seriële kabel"-apparaten.



Stap 6: Klik met de rechtermuisknop op het andere apparaat om een menu op te roepen zoals hieronder getoond. Selecteer uit het weergegeven menu "Update Driver Software...". Dit zal vervolgens de optie voor een automatische of een handmatige zoekopdracht weergeven.



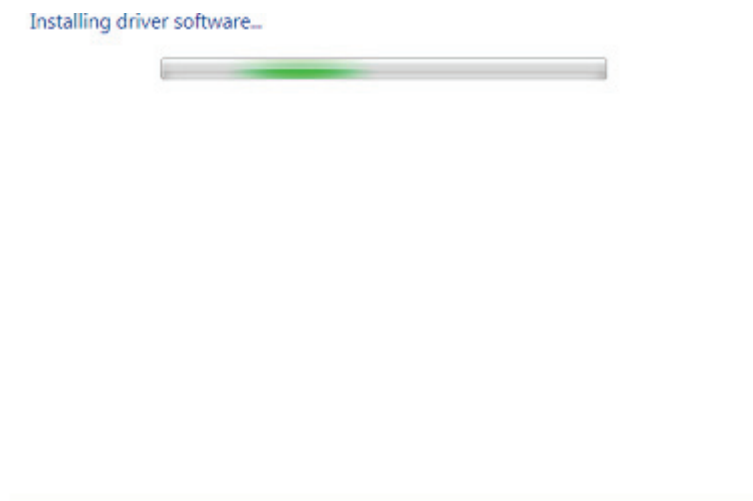
Stap 7: Selecteer de tweede optie om handmatig te bladeren.



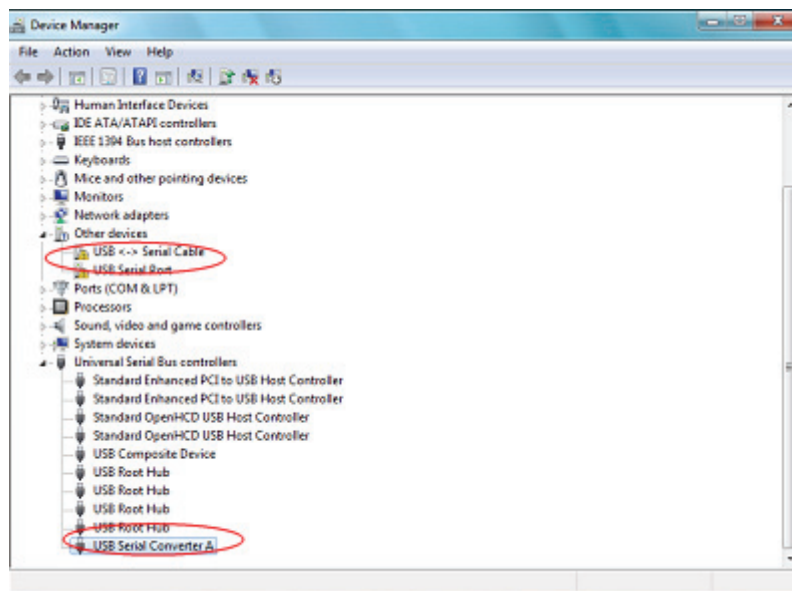
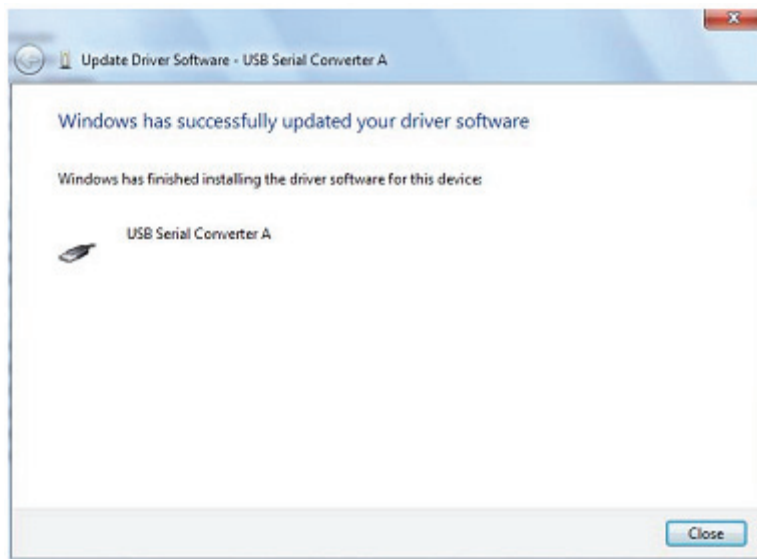
Stap 8: Klik op "Browse" en kies het bijbehorende OS-stuurprogramma op de CD. Klik op "Next" om door te gaan.



Stap 9: Wanneer de installatie is voltooid wordt een voltooiingsscherm weergegeven.

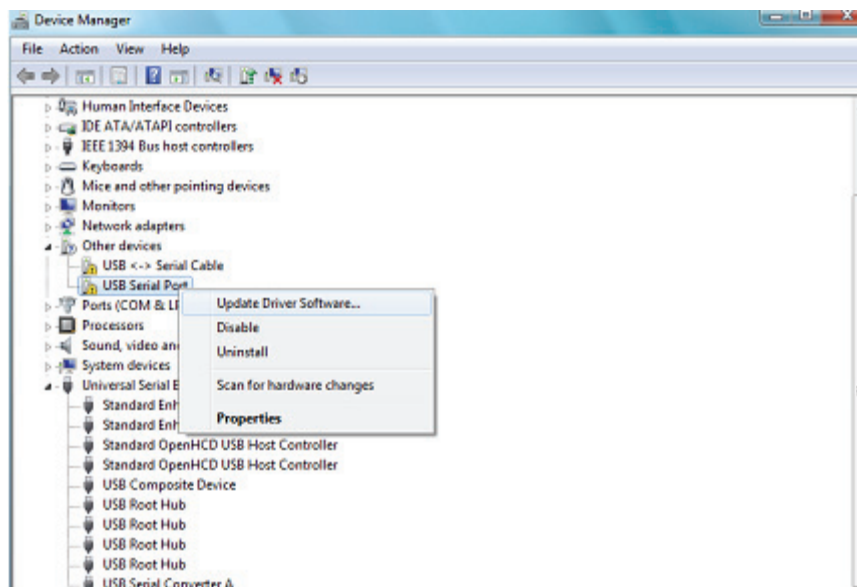


Stap 10: Druk op afsluiten om dit venster te sluiten en ga naar het “Device Manager”-venster terug.

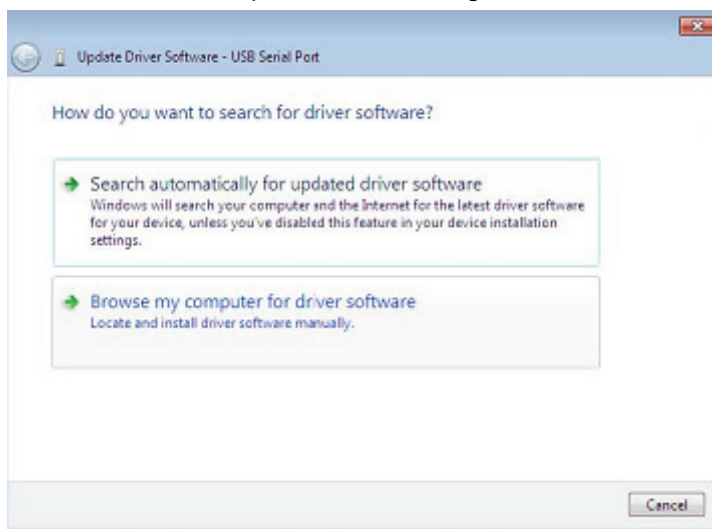


Het apparaatbeheer zal nog steeds een apparaat onder “Overige apparaten” weergeven maar aanvullend is er een nieuwe vermelding onder Universal Serial Bus-Controllers in de schermafdruk hierboven aangegeven als de USB-seriële Converter A. Dit geeft aan dat de buslaag van het stuurprogramma is geïnstalleerd. Het installeren van de “Virtual Com Port”-laag van het stuurprogramma is bijna een herhaling van de laatste paar stappen.

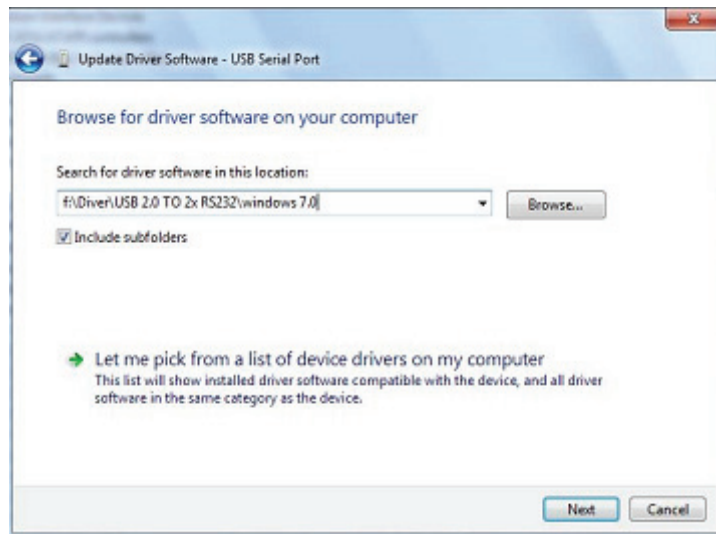
Stap 11: Klik met de rechtermuisknop op het andere apparaat om een menu op te roepen zoals hieronder getoond. Selecteer uit het weergegeven menu "Update Driver Software...". Dit zal vervolgens de optie voor een automatische of een handmatige zoekopdracht weergeven.



Stap 12: Selecteer de tweede optie om handmatig te bladeren.



Stap 13: Klik op “Browse” en kies het bijbehorende OS-stuurprogramma op de CD. Klik op “Next” om door te gaan.

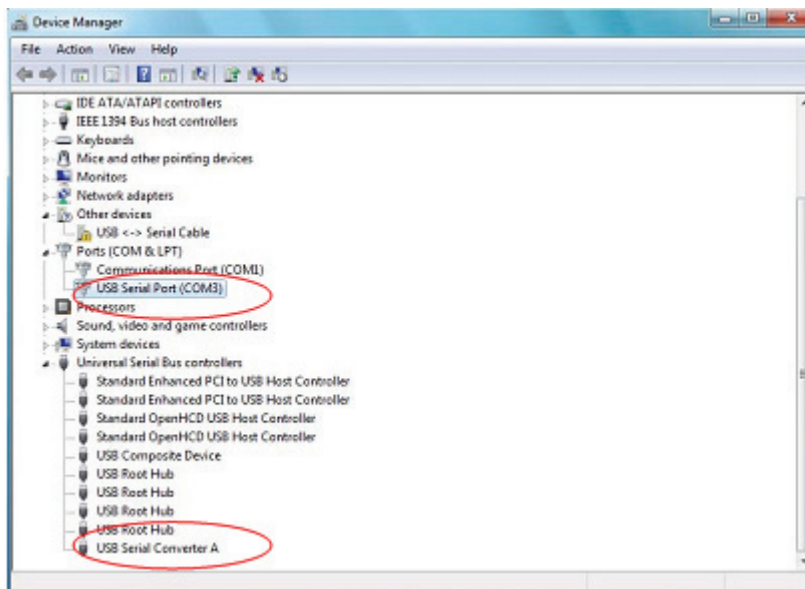
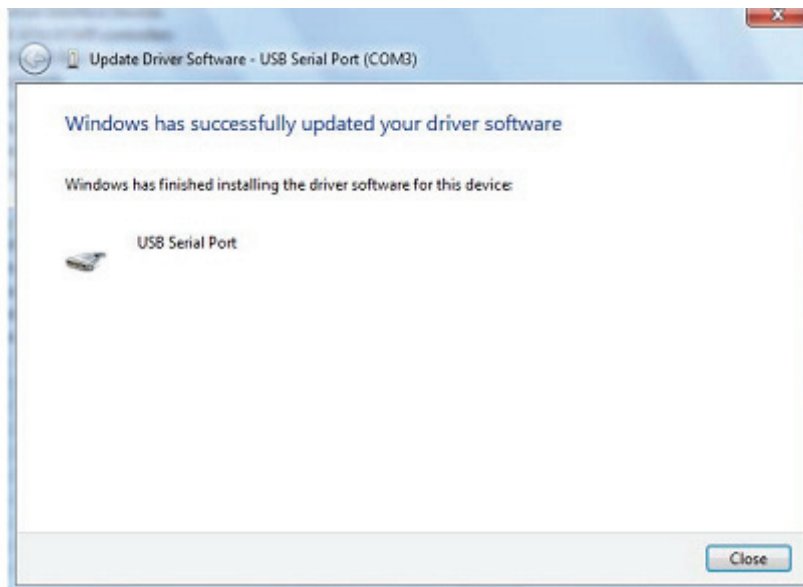


Stap 14: Wanneer de installatie is voltooid wordt een voltooiingsscherm weergegeven.

Installing driver software...



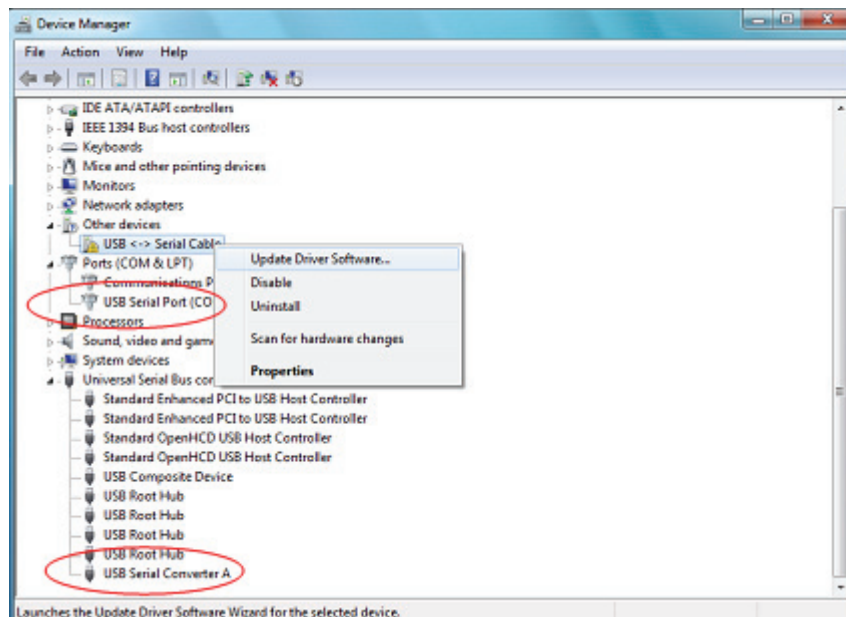
Stap15: Druk op afsluiten om dit venster te sluiten en ga naar het “Device Manager”-venster terug.



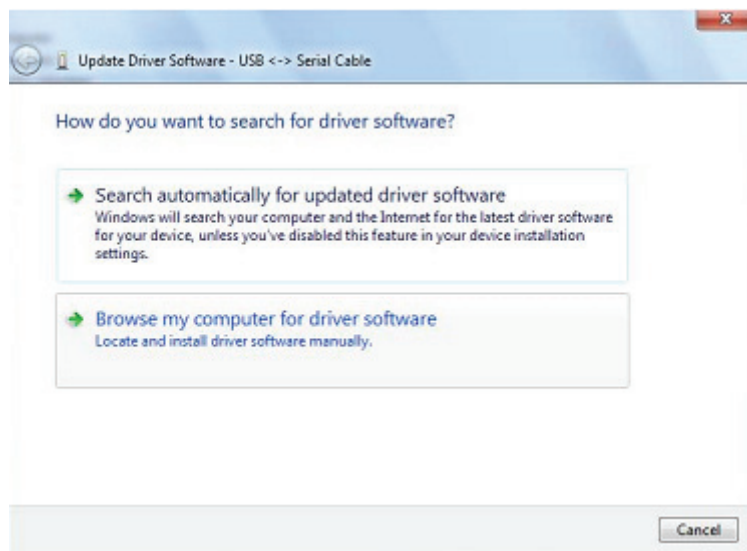
Ditmaal beschikt het apparaatbeheer niet over een “usb <-> seriële kabel”-vermelding onder “Overige apparaten” maar toont vermeldingen onder “Universal Serial Bus-Controllers” en “Ports (COM & LPT)”. De bovenstaande schermafdruk geeft een correcte installatie weer. Het apparaat is nu klaar voor gebruik op COM3.

OPMERKING: Niet alle apparaten zullen op COM3 installeren. De COM-poorttoewijzing wordt bepaald door de installatiewizard op basis van de volgende vrije com-poort zoals aangewezen in het PC-register.

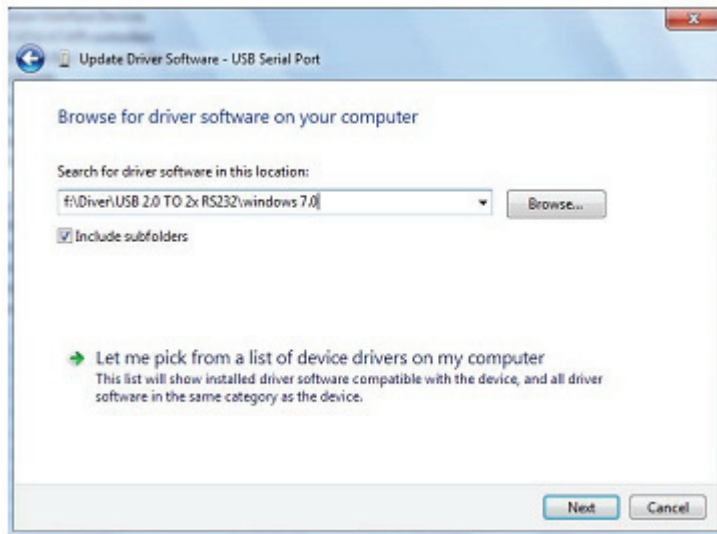
Stap 16: Klik met de rechtermuisknop op het andere apparaat om een menu op te roepen zoals hieronder getoond. Selecteer uit het weergegeven menu "Update Driver Software...". Dit zal vervolgens de optie voor een automatische of een handmatige zoekopdracht weergeven .



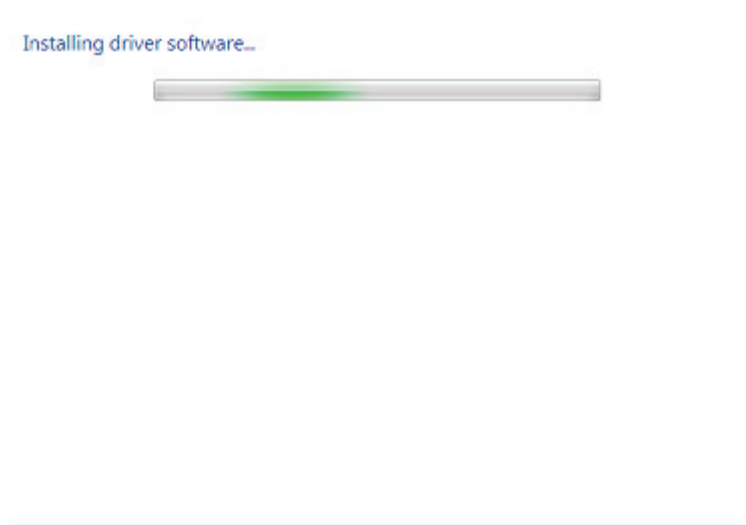
Stap 17: Selecteer de tweede optie om handmatig te bladeren.



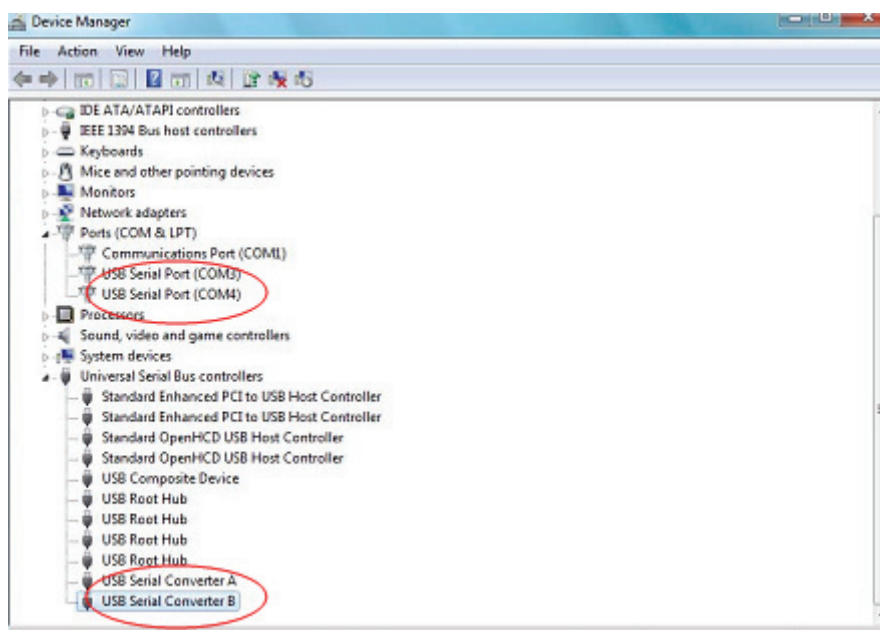
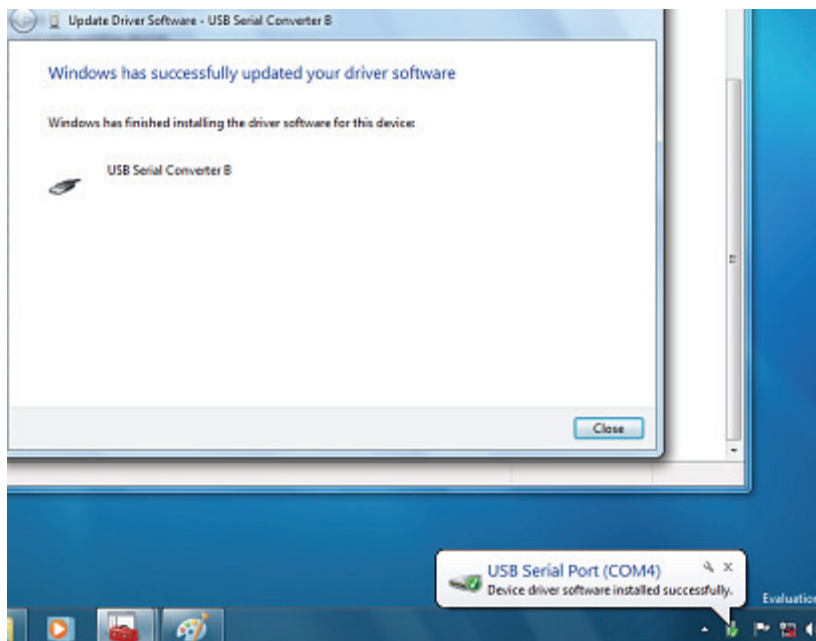
Stap 18: Klik op "Browse" en kies het bijbehorende OS-stuurprogramma op de CD. Klik op "Next" om door te gaan.



Stap 19: Wanneer de installatie is voltooid wordt een voltooiingsscherm weergegeven.



Stap 20: Druk op afsluiten om dit venster te sluiten en ga naar het “Device Manager”-venster terug.

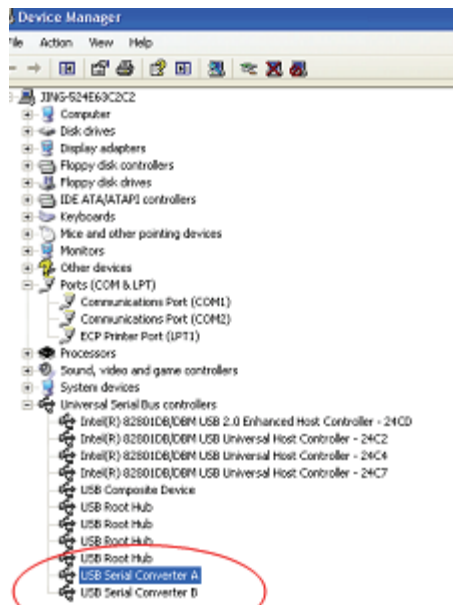


OPMERKING: Niet alle apparaten zullen op COM4 installeren. De COM-poorttoewijzing wordt bepaald door de installatiewizard op basis van de volgende vrije com-poort zoals aangewezen in het PC-register.

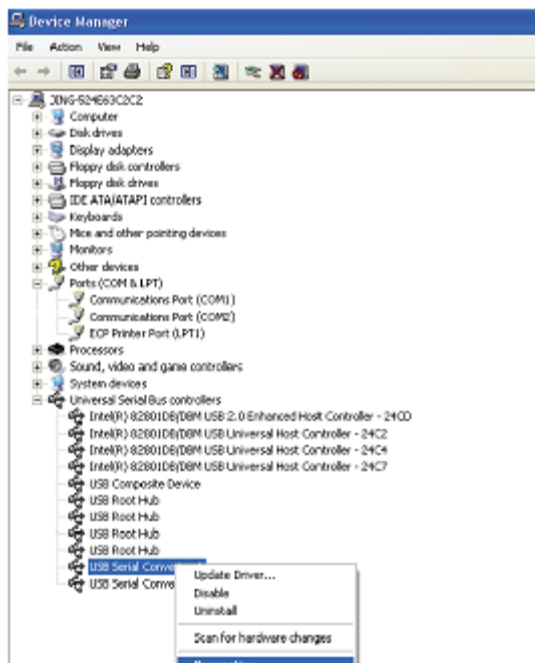
Stap 21: Installatie voltooid.

Opmerkingen:

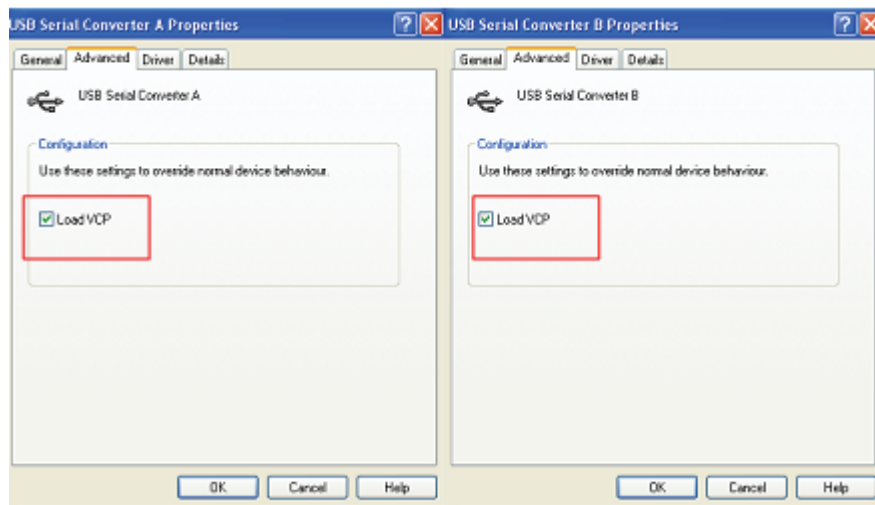
Als u na installatie "USB Serial Converter" van de "Device Manager" kunt zien, maar geen "USB Serial Port(COM3/COM4)" kunt zien, ga dan door met de volgende stappen.



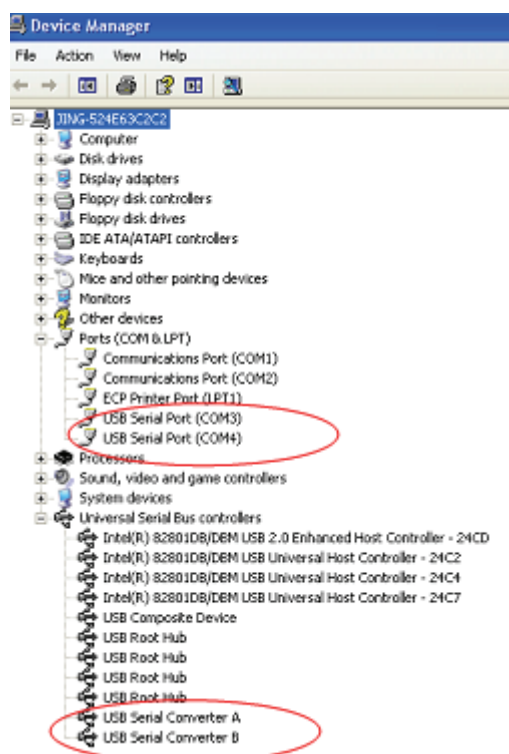
Stap A: Klik met de rechtermuisknop op "USB Serial Converter A/USB Serial Converter B", klik vervolgens op "Properties".



Stap B: Selecteer "Load VCP" in "Advanced", klik op "OK".



Stap C: Verwijder de USB 2.0 naar 2 * RS232 van uw computer. Sluit het apparaat aan op een vrije USB-poort op uw PC, en vind de "Nieuwe hardware"-wizard, raadpleeg de volgende afbeelding:



Gefeliciteerd, de installatie is succesvol.

FTDI apparaten verwijderen

Met de release van Microsoft Windows 7, is de FTDI-uninstaller dankzij Windows Resource Protection onbruikbaar gemaakt waardoor het uitvoerbare bestand weerhouden wordt om stuurprogrammabestanden en bijbehorende registerwaarden te verwijderen. Windows 7 zal alleen het systeem zelf toestaan om bestanden en registerwaarden in deze locaties te wijzigen. Apparaten kunnen worden verwijderd met behulp van apparaatbeheer door simpelweg met de rechtermuisknop op "Uninstall" te klikken en te selecteren. Dit zal de bijbehorende registervermeldingen voor alleen dat apparaat verwijderen. Windows 7 biedt een automatische methode om stuurprogrammabestanden te verwijderen via een selectievakje "Delete the driver software for this device" op het "uninstall"-dialoogvenster.

